

# BACHILLERATO INTERNACIONAL

---





## 1 QUÉ ES

Programa impartido en más de 150 países por la Organización de Bachillerato Internacional (IBO) sin ánimo de lucro. Concebido para abordar la dimensión intelectual, social, emocional y física de los alumnos.

## 2 VENTAJAS

Plantea un modo de estudio activo y personalizado a través de la investigación en laboratorios, los debates, las presentaciones, las actividades solidarias. Esto fomenta nuevas motivaciones en los jóvenes capacitándoles para continuar en las mejores universidades del mundo.

## 3 POR QUÉ EL COLEGIO SAN IGNACIO

- Porque estamos alineados con la misión de crear un mundo mejor a través de la educación.
- Porque acompañamos a nuestros alumnos en el conocimiento de sí mismos y del mundo.
- Porque educamos en la libertad y aprendemos de la realidad.
- Por la correspondencia total del perfil de alumno San Ignacio con el perfil del alumno IB.

El Colegio San Ignacio de Loyola es un colegio de categoría solicitante\* para el Programa Diploma y desea obtener la autorización para ser un Colegio del Mundo del IB. Estos son colegios que comparten una filosofía común: un compromiso con una educación internacional rigurosa y de calidad que el Colegio San Ignacio de Loyola considera que es importante para los alumnos.

\*Solo los colegios autorizados por la Organización del IB pueden ofrecer cualquiera de sus cuatro programas académicos: el Programa de la Escuela Primaria (PEP), el Programa de los Años Intermedios (PAI), el Programa del Diploma (PD) o el Programa de Orientación Profesional (POP). La categoría de colegio solicitante no garantiza que el colegio obtendrá la autorización. Para obtener más información sobre el IB y sus programas, visite <http://www.ibo.org>

---

# ACCESO UNIVERSIDAD

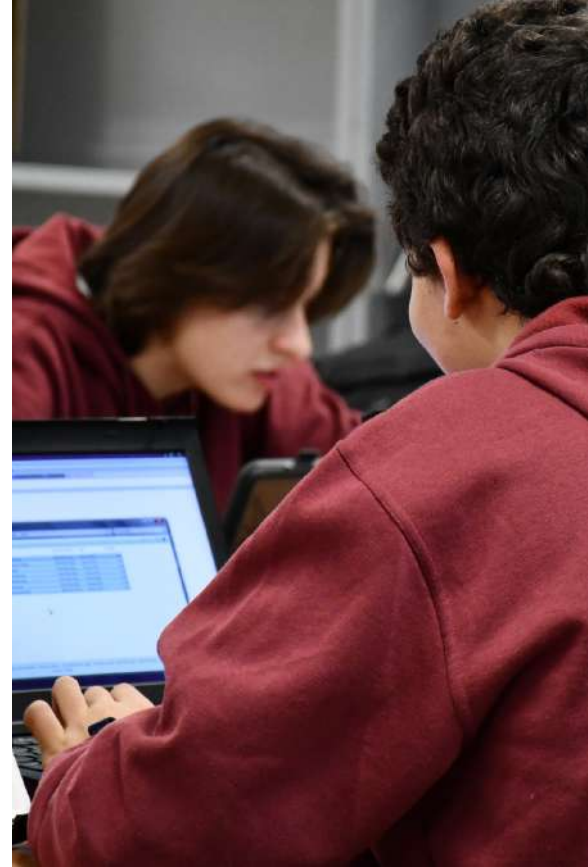
## FASE GENERAL (Hasta 10 puntos)

- Promedio de asignaturas no troncales del PD
- Equivalencia de notas

NOTA IB	2	3	4	5	6	7
NOTA NACIONAL	5	6	7	8	9	10

## FASE ESPECÍFICA (Hasta 4 puntos)

- Mejor nota en dos asignaturas de modalidad entre:
  - Convalidación UNED
  - Pruebas PCE UNED



---

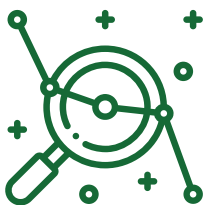
# PLAN DE ESTUDIOS

## TEORÍA DEL CONOCIMIENTO



Reflexión crítica sobre las distintas formas y áreas de conocimiento en su propia cultura y en el resto del mundo.

## MONOGRAFÍA



Trabajo de investigación dirigido por el propio alumno culminado con un ensayo de 4.000 palabras.

## CREATIVIDAD | ACTIVIDAD | SERVICIO



Se fomenta que los alumnos se entreguen a los demás a través del servicio y que cuiden su propio bienestar mediante la actividad y la creatividad.



# 3 ITINERARIOS

**Científico Tecnológico**

**Ciencias Sociales y Humanidades**

**Biosanitario**

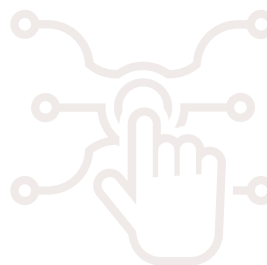
**\* Evaluación: 70-80% externa; 30-20% interna.**

**\*El programa se cursa en español salvo la asignatura de inglés.**

# RAMAS | ASIGNATURAS

## CIENTÍFICO - TECNOLÓGICO

ASIGNATURA	NIVEL	1º	2º
LENGUA	NS	4	5
INGLÉS	NS	4	5
GESTIÓN EMPRESARIAL	NM	4	4
FÍSICA	NS	5	4
MAE	NM	4	4
QUÍMICA	NM	4	4
TEORÍA DEL CONOCIMIENTO		2	2
MONOGRAFÍA		1	1
CAS		1	1
EDUCACIÓN FÍSICA		2	



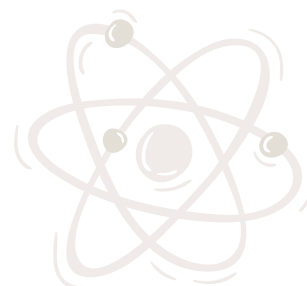
## HUMANIDADES - CIENCIAS SOCIALES

ASIGNATURA	NIVEL	1º	2º
LENGUA	NS	4	5
INGLÉS	NS	4	5
HISTORIA	NS	4	5
SISTEMAS AMBIENTALES Y SOCIEDADES	NM	4	3
MAI	NM	4	4
GESTIÓN EMPRESARIAL	NM	4	4
TEORÍA DEL CONOCIMIENTO		2	2
MONOGRAFÍA		1	1
CAS		1	1
EDUCACIÓN FÍSICA		2	



## BIOSANITARIO

ASIGNATURA	NIVEL	1º	2º
LENGUA	NS	4	5
INGLÉS	NS	4	5
HISTORIA	NM	4	3
BIOLOGÍA	NS	4	5
MAE/MAI	NM	4	4
QUÍMICA	NM	4	4
TEORÍA DEL CONOCIMIENTO		2	2
MONOGRAFÍA		1	1
CAS		1	1
EDUCACIÓN FÍSICA		2	





---

## PERFIL ALUMNO



---

## DÓNDE LOCALIZARNOS



comunicacion@sanignaciotorrelodones.es  
www.sanignaciotorrelodones.es  
Tel: 918 544 989